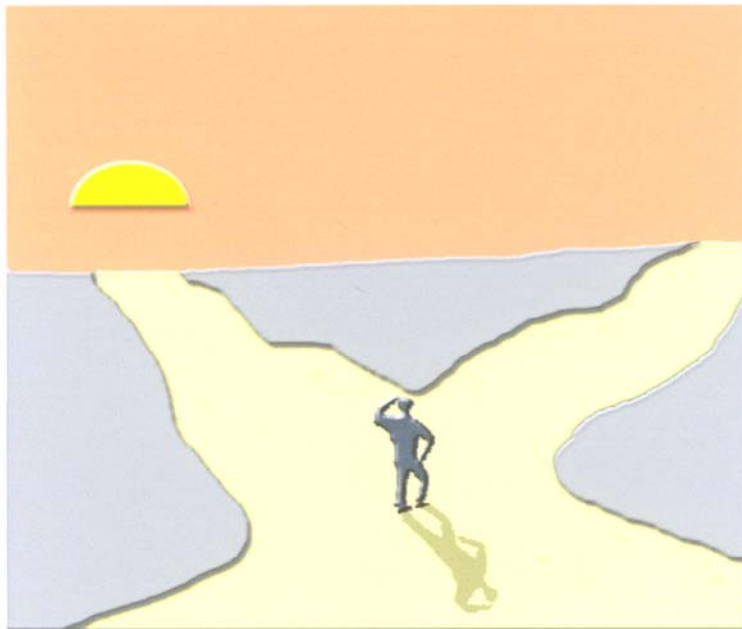


# PROJECT EASE

( Effective and Affordable Secondary Education )

## EDUKASYON SA PAGPAPAHALAGA I



### MODYUL BILANG 14



**BUREAU OF SECONDARY EDUCATION**  
**DEPARTMENT OF EDUCATION**  
DepED Complex, Meralco Avenue  
Pasig City



# EDUKASYON SA PAGPAPAHALAGA 1

## Yunit 3

### Modyul Blg. 14

#### Paniniwala, Adhikain, Saloobin

#### I. Ano Ang Inaasahang Matututuhan Mo?

Ngayong malinaw na sa iyo ang kahulugan ng pagpapahalaga, pag-aaralan mo naman sa modyul na ito ang mga konseptong may kaugnayan dito: ang paniniwala, saloobin at adhikain.

Alam mo ba ang kahulugan ng mga ito? Kaya mo bang tukuyin ang pagkakaiba nila?

Sa modyul na ito, inaasahang matututuhan mo at malilinang ang mga sumusunod na kasanayan at pagpapahalaga.

- A. Natutukoy ang pagkakaiba ng *pagpapahalaga* sa *paniniwala*, *adhikain* at *saloobin*
- B. Naipahahayag ang sariling paniniwala, adhikain at saloobin sa mga sitwasyong inilahad
- C. Naigagalang ang paniniwala at saloobin ng kapwa sa pamamagitan ng pagbibigay ng pagkakataon sa iba na maipahayag ito

Ang modyul na ito ay sadyang binuo upang maunawaan mong mabuti ang mga aralin sa Edukasyon sa Pagpapahalaga I kahit hindi ka makapasok sa paaralan nang regular. Upang maging lubos ang iyong pag-unawa sa mga nilalaman ng mga aralin, sundin mo nang tapat ang mga sumusunod na tagubilin:

1. Basahin ang modyul ayon sa pagkakasunud-sunod ng mga gawain.
2. Unawaing mabuti ang nilalaman ng paksang aralin.
3. Basahin at sundin ang mga panuto at iba pang tagubilin.
4. Pag-isipang mabuti ang mga sagot sa bawat tanong bago ito isulat sa kuwaderno sa Edukasyon sa Pagpapahalaga.
5. Maging tapat sa iyong sarili sa lahat ng pagkakataon. Laging isaalang-alang ang iyong puso at damdamin sa pagsagot sa mga tanong. Gamiting gabay ang layuning matuto at mapaunlad ang sariling pagkatao sa lahat ng mga gawain.
6. Magtanong sa guro, magulang, kamag-aral o kaibigan kung kailangan.
7. Maging matiyaga sa pag-aaral. Huwag mawalan ng pag-asa kahit nahihirapan.

Bago simulan ang gawain sa modyul, sagutin mo ang mga sumusunod na panimulang pagsubok.

## II. Handa Ka Na Ba?

A. Panuto: Basahing mabuti ang mga pangungusap sa ibaba. Piliin kung alin sa tatlong terminolohiya ang tinutukoy ng bawat isa. Isulat ang titik ng wastong sagot.

- a. Pagpapahalaga
- b. Paniniwala
- c. Saloobin

1. Pagtutol sa pagkakaroon ng base-militar sa bansa
2. Paggalang sa kababaihan
3. Pagsimangot kung kinagagalitan
4. Kalinisan sa pananamit
5. Pagkainggit sa kagandahan ng isang tao
6. Kusang-loob na paglahok sa isang organisasyon
7. Pangangampanya para sa isang kandidato kahit walang kapalit na personal na pabor
8. Pagkakaroon ng hinanakit sa isang kamag-aral
9. Pananalangin bago matulog
10. Masayang disposisyon sa buhay

## III. Tuklasin Mo

### Gawain Blg.1

Panuto: Lagyan ng tsek (/) ang pahayag na pinaniniwalaan mo at ng ekis (x) ang hindi.

- \_\_\_\_\_ 1. Ang edukasyon ay daan sa pagyaman ng isang tao.
- \_\_\_\_\_ 2. Mas madaling umasenso ang taong matipid
- \_\_\_\_\_ 3. Natututo nang mabilis ang isang mag-aaral kung mahigpit ang guro.
- \_\_\_\_\_ 4. Bumabalik ang kaluluwa ng isang namatay na.
- \_\_\_\_\_ 5. Mabisang paraan ng pakikipagkasundo ang pagbibigay ng regalo.
- \_\_\_\_\_ 6. Ang nanay ay hindi na dapat nagtatrabaho pa sa opisina,
- \_\_\_\_\_ 7. Hindi magiging mabuting asawa ang isang taong galing sa *broken family*.
- \_\_\_\_\_ 8. Mahusay mamahala ng gobyerno ang lalaking pangulo kaysa babae
- \_\_\_\_\_ 9. May impiyernong naghihintay sa kabilang daigdig para sa mga masasamang tao.
- \_\_\_\_\_ 10. Mas madaling lumago at mamulaklak ang halaman kung ito ay kinakausap.
- \_\_\_\_\_ 11. Nakapagpapatalino sa isang mag-aaral ang pagkain ng mani habang nag-aaral para sa iksamen.

- \_\_\_\_\_ 12. May anghel na nakabantay sa bawat tao.
- \_\_\_\_\_ 13. May buhay sa kabilang daigdig.
- \_\_\_\_\_ 14. Ang taong walang kibo, nasa loob ang kulo.
- \_\_\_\_\_ 15. Mas matalino ang henerasyon ng kabataan noon kaysa ngayon.
- \_\_\_\_\_ 16. Dalawampu at limang (25) taong gulang ang tamang edad sa pag-aasawa.
- \_\_\_\_\_ 17. Unang namamatay ang mga mababait na tao sapagkat iniwas sila ng Diyos na sila ay magkasala pa.
- \_\_\_\_\_ 18. Hindi na maaalis ang katiwalian sa gobyerno sinuman ang maging pangulo ng bansa.
- \_\_\_\_\_ 19. Mas matalino sa matematika ang mga lalaki kaysa babae.
- \_\_\_\_\_ 20. Ang malaking populasyon ang sanhi ng kahirapan ng bansa.

### Sagutin Mo

1. Nasagutan mo ba lahat ng aytem? Alin sa mga ito ang pinaniniwalaan mo?
2. Kung pasasagutan ang mga aytem na ito sa iba, magiging magkatulad kaya kayo sa lahat ng sagot? Ano sa palagay mo ang dahilan dito?
3. Basahin ang pahayag na nasa ibaba. Naniniwala ka ba rito? Bakit?

**Ang tao ang gumagawa ng kanyang sariling kapalaran**

4. Batay sa natapos na gawain, paano mo bibigyang- kahulugan ang paniniwala?
5. Nagbabago ba ang mga bagay na pinaniniwalaan ng isang tao? Pangatwiran.

## Gawain Blg. 2

Basahing mabuti ang mga sitwasyon sa ibaba at sagutin nang buong katapatan ang mga tanong sa ibaba ng kahon.

### **Sitwasyon Blg. 1**

Nagmamadali kang lumabas ng inyong silid aralan upang makahabol sa iyong paboritong palabas sa T.V. Nang pababa ka na sa hagdan, nakita ka ng isang guro at inutusang pumunta sa library upang isauli ang aklat na kanyang hiniram.

Ano ang gagawin mo?

Anong damdamin kaya ang maghahari sa iyo sa pagkakataong iyon?

### **Sitwasyon Blg. 2**

Bagong suweldo ang tatay mo. Napangakuan ka niya na ibibili ng bagong jacket kapag nagkapera siya. Nang gabing dumating siya, wala siyang dalang bagong jacket para sa iyo. Nakalimutan niya ang pangako sa iyo.

Ano ang iyong maisasalob sa oras na iyon?

### **Sitwasyon Blg. 3**

Absent ka sa klase ng tatlo araw dahil sa pagkakasakit. Periodic test na ninyo sa susunod na linggo. Marami kang araling nararapat pag-aralan at isulat sa notebook. Isang kamag-aral ang nagkusang loob na ikaw ay turuan para makahabol ka.

Ano ang iyong magiging saloobin sa pagkakataong iyon?

1. May epekto ba sa iyong pagkilos ang anumang emosyong nararamdaman mo? Ipaliwanag.
2. Sa tatlong sitwasyong iyong sinagutan, paano mo bibigyang- kahulugan ang salitang *saloobin*?
3. Permanente ba ang saloobing nararamdaman ng isang tao? Ipaliwanag ang iyong sagot.

### Gawain Blg. 3

Huminto ka muna sandali. Ipikit ang iyong mga mata . Sumandaling pagtuunan ang iyong sarili at ang mga nais mong marating sa buhay. Isulat sa iyong journal ang bunga ng iyong pagmumuni-muni. Kopyahin ang pamagat sa kahon sa susunod na pahina.



Ang Aking mga  
Adhikain sa Buhay

---



---



---



---



---



---



---



---



---



---



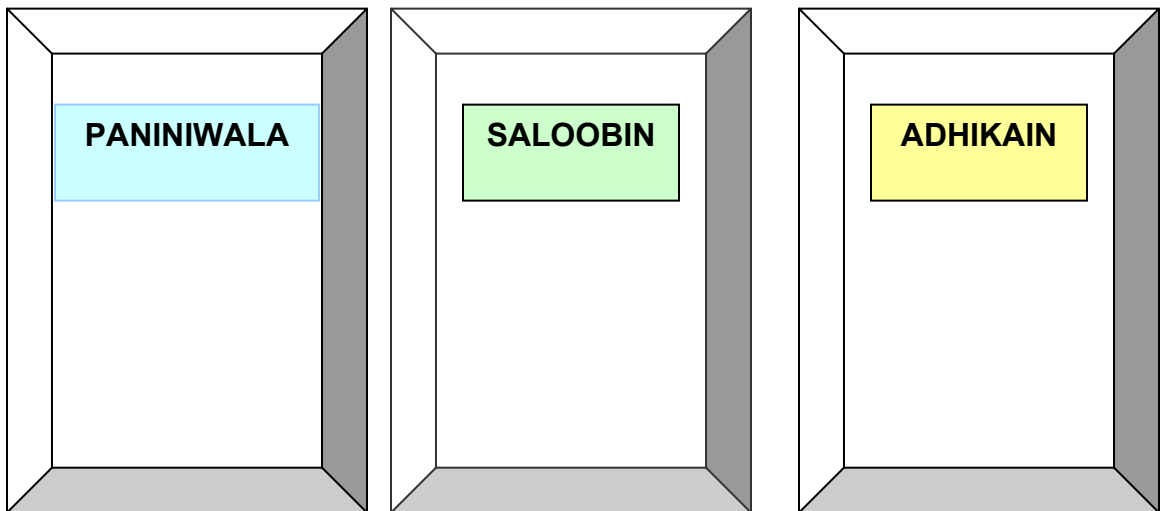
---

### Sagutin Mo

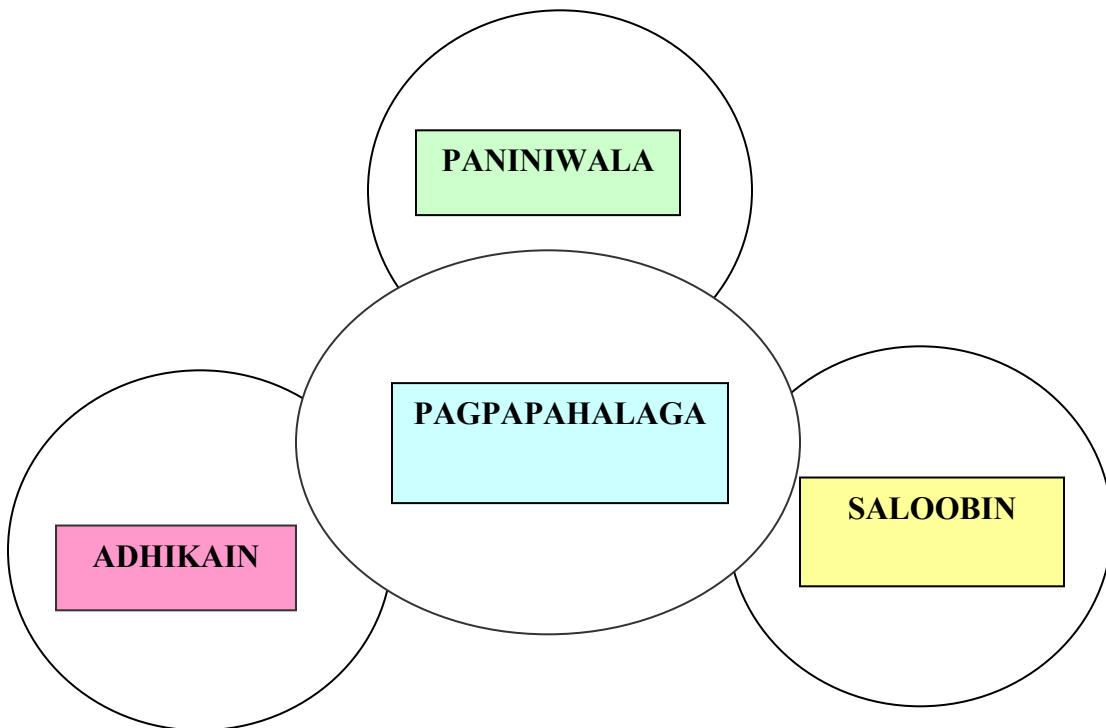
1. Naging madali ba para sa iyo na isulat ang mga adhikain mo sa buhay? Bakit?
2. Mahalaga bang mayroon nito ang isang tao? Bakit?
3. Nagbabago ba ang mga adhikaing taglay ng isang tao? Bakit?

#### IV. Ano Ang Iyong Natuklasan?

Batay sa natapos na 3 gawain, ano ang pagkakaiba ng paniniwala, saloobin at adhikain? Isulat ang iyong sagot sa kaukulang *frame*.



Ngayong nabigyang-kahulugan mo na ang tatlo, tingnan ko nga kung paano mo tutukuyin ang kaibahan ng mga ito sa pagpapahalaga. Gamitin mong gabay ang *diagram* sa ibaba.



## V. Pagpapatibay

Ang pagpapahalaga, tulad ng nabanggit na sa mga natapos mong modyul ay tumutukoy sa anumang bagay na pinahahalagahan, kapuri-puri at hinahangad ng tao hindi lamang para sa kanyang sarili kundi para rin sa nakararami.

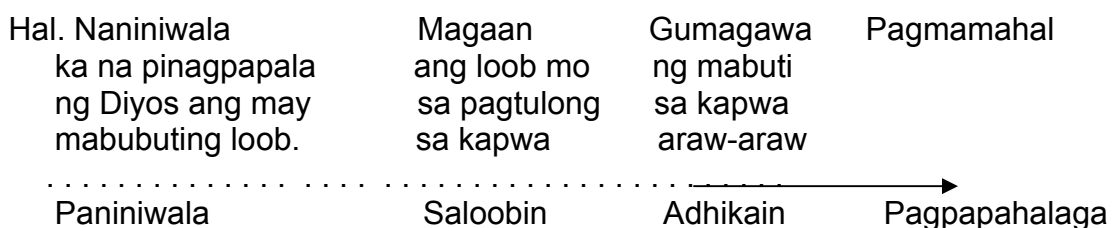
May proseso ang paglinang ng pagpapahalaga. Dahil dito, masasabing ito ay pangmatagalan at hindi basta-basta nababago.

Ang paniniwala (belief) ay mga konklusyon ukol sa isang pangyayari, bagay o kaisipan na inaakalang tama ng isang tao. Maaaring ito ay pagtalunan dahil hindi ito pare-pareho sa lahat ng tao. Maaari itong magbago kung makatatanggap ng higit na maganda at tamang paliwanag ang isang tao tungkol sa isang pangyayari, kaisipan at iba pa.

Ang saloobin (attitude) ay tumutukoy sa kalagayan ng pag-iisip at pagkilos bunga ng damdaming naghahari sa isang tao sa isang takdang oras o panahon. Ang saloobin at *direksyunal*, sapagkat maaaring ito ay positibo o negatibo. Ilan sa halimbawa ay ang iba't ibang saloobin ng tao hinggil sa pagbabayad ng buwis, sa mga pangkat etniko at iba pa.

Ang adhikain ay tumutukoy sa mga pinapangarap ng isang tao na mangyari sa kanyang buhay sa darating na panahon.

Bagaman may kaibahan, magkakaugnay ang mga ito sapagkat maaaring mapaunlad bilang pagpapahalaga ang mga tamang paniniwala, mabubuting adhikain at saloobin. Inilalarawan ito sa ibaba.



## IV. Pagnilayan at Isabuhay Mo

1. Sa mga bagay na pinaniniwalaan mo, ano ang taliwas sa mga pagpapahalagang moral? Paano mo ito mababago?
2. Anu-anong mga negatibong saloobin ang taglay mo ngayon na nais mong alisin? Paano mo ito gagawin?
3. Paano mo maipakikita ang paggalang mo sa paniniwala at saloobin ng iyong kapwa? Bumanggit ka ng mga tiyak na hakbang na maaari mong isagawa.



## VI. Gaano Ka Natuto?

A. Tukuyin kung ang mga sumusunod na pahayag ay halimbawa ng pagpapahalaga, paniniwala, saloobin at adhikain. Isulat ang titik ng tamang sagot sa angkop na kolum.

Pagpapahalaga	Paniniwala	Saloobin	Adhikain

- a. Malas ang may alagang pagong sa bahay
- b. Paggalang sa buhay
- c. Hinanakit sa isang katrabaho
- d. Pagnanais na makaahon sa kahirapan
- e. Hangaring maging manggagamot sampung taon mula ngayon.
- f. Pagiging kuntento sa kinahinatnan ng isang gawain.
- g. Kasiyahan sa natamong karangalan sa paligsahan.
- h. Pagiging malaya
- i. Pangamba sa magiging kinabukasan ng mga anak.
- j. Kalinisan sa isip, sa salita at sa gawa.
- k. Pagseselos sa di pantay na pagtrato ng magulang sa mga anak.
- l. Pagiging mahinahon sa lahat ng pagkakataon.
- m. Makakaahon ang Pilipinas sa kahirapang kinasadlakan nito.
  
- n. Sumpungin ang mga ipinanganak sa buwan ng Agosto.
- o. Hindi solusyon ang pag-aasawa sa mga problema sa tahanan.

B. **Panuto:** Ano ang ipinakita ng mga tauhan sa sitwasyong inilahad? Piliin ang titik ng wastong sagot buhat sa kahon sa ibaba.

<ol style="list-style-type: none"> <li>a. Adhikain</li> <li>b. Pagpapahalaga</li> <li>c. Paniniwala</li> <li>d. Saloobin</li> </ol>
---

1. Napagalitan si Anna Marie ng kanyang guro dahil sa pag-iingay sa klase. Mula noon, hindi na niya binabati ang kanyang guro kahit magkasalubong sila sa *corridor* ng paaralan.
2. Si Resty ay may malubhang karamdaman. Tinanigan na siya ng mga doktor. Sa kabila nito, hindi pa rin siya nawawalan ng pag-asa, alam niyang pagagalingin din siya ng Diyos sa takdang panahon.
3. Hindi tinanggap ni Emma ang paliwanag ng kaibigan, sa kabila ng pagsusumamo nito. Para sa kanya, hindi karapat-dapat pagkatiwalaan ang

kanyang kaibigan dahil nasubukan na niya ito sa oras ng kanyang pangangailangan.

4. Hindi ikinahihiya ni Herman ang pagtitipid. Para sa kanya, ang anumang sobrang pera mula sa kanyang baon ay dapat ipunin upang pagdating ng araw na mangailangan siya ay mayroon siyang makukuha.
5. Kahit nasa unang taon pa lamang sa mataas na paaralan, nakatuon na ang pansin ni Cristy sa pagiging valedictorian. Ngayon pa lamang ay pinagbubuti na niya ang kanyang pag-aaral.

## VI. Sanggunian

Bacungan, Cleofe M. et al. 1996, *Values Education*. Q.C Katha Publishing Co. Inc.

Punsalan, Twila G. et al. 1999, *Buhay*. Manila. Phil Normal University.

## VII. Susi sa Pagwawasto

Handa Ka Na Ba?

1. B
2. C
3. B
4. C
5. B
6. A
7. A
8. B
9. C
10. B

Gaano Ka Natuto

A.

Pagpapahalaga	Paniniwala	Saloobin	Adhikain
B	A	C	D
H	M	F	E
J	N	G	
L	O	I	
		K	

B.

1. d
2. c
3. c
4. b
5. a