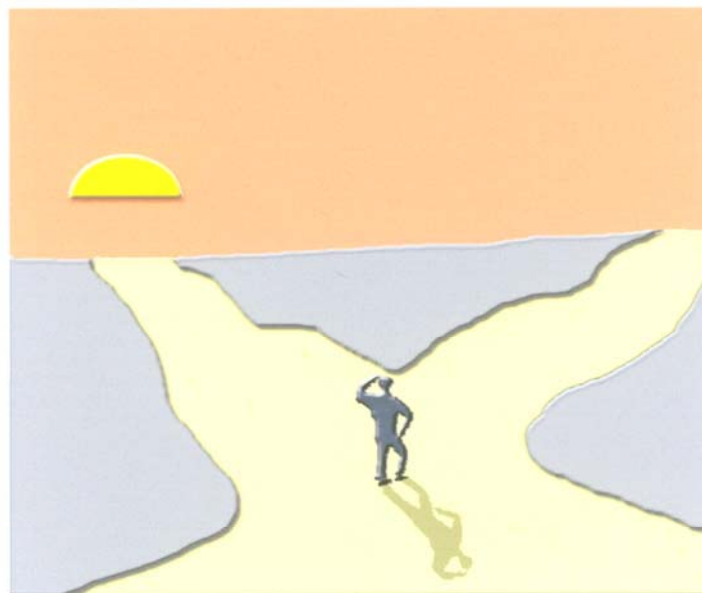


# PROJECT EASE

( Effective and Affordable Secondary Education )

## EDUKASYON SA PAGPAPAHALAGA I



### MODYUL BILANG 11



**BUREAU OF SECONDARY EDUCATION**  
**DEPARTMENT OF EDUCATION**  
DepED Complex, Meralco Avenue  
Pasig City



# EDUKASYON SA PAGPAPAHALAGA 1

## Yunit 3

### Modyul 11

## Paano Nalilinang ang Pagpapahalaga?

### I. Ano ang Inaasahang Matututuhan Mo?

Sa iyong pang-araw-araw na pakikisalamuha sa tao, marahil naobserbahan mong bawat isa'y may taglay na ugali, saloobin at kilos na kakaiba sa kanyang kapwa. May mabait, may matulungin, may madaling pakisamahan at may iba namang tila walang pakialam.

Bakit nagkakaiba ang pagpapahalaga ng mga tao? Anu-ano ba ang mga salik na nakaiimpluwensya sa paglinang ng ating mga pagpapahalaga? Sa pagtunghay mo sa mga aralin ay matatagpuan mo ang kasagutan sa tanong na ito.

Pagkatapos mong pag-aralan ang modyul na ito, inaasahang matututuhan mo ang mga sumusunod na kasanayan at pagpapahalaga

- A. Nasusuri ang mga panloob at panlabas na salik na nakaiimpluwensya sa paglinang ng pagpapahalaga
- B. Naipaliliwanag kung paano nalilinang ang pagpapahalaga
- C. Nakababalangkas ng mga paraan upang maisabuhay ang mga pagpapahalagang makapagpapaunlad sa sariling pagkatao

Ang modyul na ito ay sadyang binuo upang maunawaan mong mabuti ang mga aralin sa Edukasyon sa Pagpapahalaga I kahit hindi ka makapasok sa paaralan nang regular. Upang maging lubos ang iyong pag-unawa sa mga nilalaman ng aralin, sundin mo nang tapat ang mga sumusunod na tagubilin:

1. Basahin ang modyul ayon sa pagkakasunud-sunod ng mga gawain.
2. Unawaing mabuti ang nilalaman ng paksang aralin.
3. Basahin at sundin ang mga panuto at iba pang tagubilin.
4. Pag-isipang mabuti ang sagot sa bawat tanong bago ito isulat sa kuwaderno ng Edukasyon sa Pagpapahalaga.
5. Maging tapat sa iyong sarili sa lahat ng pagkakataon. Laging isaalang-alang ang iyong puso at damdamin sa pagsagot sa mga tanong. Gamiting gabay ang layuning matuto at mapaunlad ang sariling pagkatao sa lahat ng mga gawain.
6. Magtanong sa guro, magulang, kamag-aral o kaibigan kung kailangan.
7. Maging matiyaga sa pag-aaral. Huwag mawalan ng pag-asa kahit nahihirapan.

Bago mo simulan ang gawain sa modyul, sagutin mo ang mga sumusunod na panimulang pagsubok.

## II. Handa Ka Na Ba?

Panuto:

A. Ano ang tinutukoy sa bawat aytem sa ibaba? Isulat sa kuwaderno ang tamang sagot.

1. Itinuturing na unang guro ng pagpapahalaga
2. Kakayahan ng isang taong gawin at italaga ang sarili sa isang tunguhin
3. Tumutukoy sa mga taong nakapaligid sa iyo
4. Tanging magpapasya sa nais mangyari sa kanyang buhay
5. Institusyong kaagapay ng pamilya sa pagpapaunlad ng pagpapahalaga at pag-unlad intelektwal
6. Tunay na nagmamalasakit sa iyong kapakanan
7. Institusyong may natatanging misyon sa paglinang ng moral at ispiritwal na dimensyon ng tao
8. Mga pamantayan o batayan ng kilos na itinatangi at isinasabuhay ng isang tao
9. Batayang ginagamit ng isang tao sa paghusga kung ang kanyang kilos ay tama o mali
10. Itinuturing na isa sa pinakaimpluwensyal na salik sa paglinang ng pagpapahalaga ng mga kabataan

B. **Panuto:** Isulat ang **T** kung wasto ang pangungusap at **M** kung mali.

1. Iba't-iba ang pagpapahalagang taglay ng tao.
2. Ang tao'y isinilang na may kaalaman sa mabuti at masama.
3. Ang teknolohiya ay may impluwensya sa pagbagsak ng antas ng moralidad ng tao.
4. Ang pamilya ang humuhubog sa pagpapahalaga ng isang tao.
5. Sa iba't-ibang uri ng media, ang radyo ang may pinakamalakas na impluwensya sa pagkilos ng kabataan.
6. Pangunahing misyon ng paaralan ang akayin sa pagiging maka-Diyos ang tao.
7. Ang lahat ng tao ay isinilang na malaya.
8. May mga panloob at panlabas na salik na nakaiimpluwensya sa paghubog at paglinang ng pagpapahalaga.
9. Mahalaga ang disiplinang pansarili sa paglinang ng pagpapahalaga.
10. Ang konsensya ay panloob na salik sa pagpapaunlad ng pagpapahalaga.

### III Tuklasin Mo

#### Gawain Blg. 1

May kasabihan tayong madaling maging tao, mahirap magpakatao. Ang pagpapakatao'y tatak na nagpapaangat sa atin sa iba pang nilikha sa mundo. Saan ba nagsisimula ang pagpapakatao? Basahin mo at pag-aralang mabuti ang mga sumusunod na kaso at sagutin ang mga tanong.

#### Kaso Blg. 1

Kilala si Lorenz sa galing sa pagguhit at pagpipinta. Masunurin din siya sa mga guro at sa mga alituntunin sa paaralan.

Minsan, pinuntahan siya ng lider ng isang fraternity at pinakiusapang i-drawing ang simbolo ng kanilang *fraternity* sa pader ng paaralan. Gagawin ito sa gabi kung wala ng klase para hindi sila mahuli. Binantaan ng grupo si Lorenz na sasaktan kung hindi niya ito gagawin. Sa kabila ng

1. Sang-ayon ka ba sa ginawa ni Lorenz? Bakit?
2. Ano, sa palagay mo, ang nakaimpluwensya sa kanyang pagpapasya?

#### Kaso Blg. 2

Hindi pala-absent si Lorie Ann. Subalit mula ng makasama niya ang grupo ni Cheska, mahilig na siyang mag-cutting classes. Buo ang akala ng kanyang mga magulang na araw-araw siyang pumapasok sa klase. Nang magbigayan na ng report card, bagsak siya sa apat na

1. Ano ang nakaimpluwensya sa pagkasira ng pag-aaral ni Lorie Ann?
2. Anong pagpapahalaga ang dapat linangin ni Lorie Ann upang maiayos ang kanyang buhay? Ipaliwanag.

#### Kaso Blg. 3

Sa kabila ng hirap sa buhay, naghahanda pa rin ang pamilya ni Rochelle ng 12 iba't-ibang bilog na prutas tuwing magbabagong taon. Naniniwala sila Rochelle na suwerte ito at magdudulot ng kaginhawahan sa buhay. Isa ito sa kanilang taunang tradisyong pampamilya.

1. Sa palagay mo, madali bang baguhin ang nakagisnan na paniniwala ng pamilya ni Rochelle? Bakit?
2. Paano naapektuhan ng tradisyon ang kilos at pagpapasya ng pamilya ni Rochelle?

#### Kaso Blg. 4

"Good morning! It's nice to see you!" Ito ang nakasanayang pambungad na bati ni Rommel sa kanyang mga ka-opisina sa araw-araw na pagpasok niya sa trabaho. Kahit na di-gaanong maganda ang gising niya, ito pa rin ang sinasabi niya.

Ito ang ginagawa sa kanilang paaralan noong siya'y nag-aaral pa kung kaya't nakagawian na niya ang pagbati nang ganito. Naging bahagi na ito ng kanyang pananalita.

1. Ano ang malaking impluwensya sa kilos at salita ni Rommel?
2. Paano naapektuhan ng kanyang pagpapahalagang natutuhan ang pakikipag-ugnayan niya sa kanyang mga ka-opisina?

#### Kaso Blg. 5

Isa sa magandang katangiang taglay ni Abigail ay ang pagiging maalalahanin. Dinadalaw at kinakamusta niya ang kamag-aral niyang maysakit. Subalit simula nang magkaroon siya ng cell phone, tinetext na lamang niya ang mga nais niyang sabihin sa halip na dalawin ang mga ito.

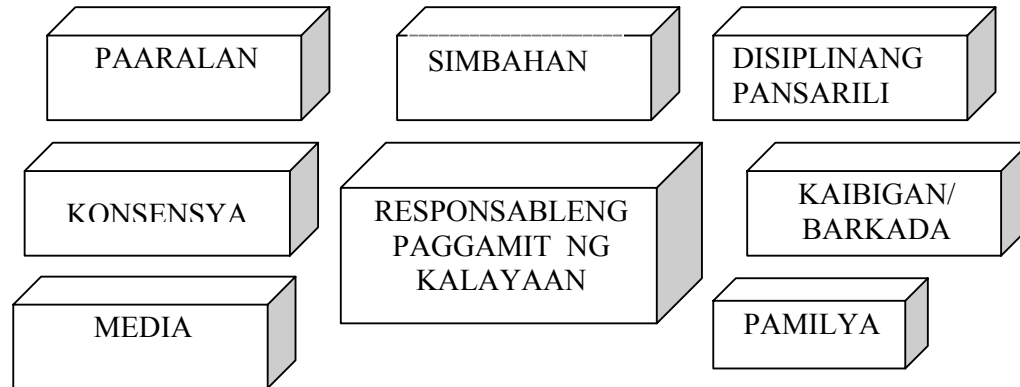
1. Ano ang nakaiimpluwensya sa pagbabago ni Abigail?
2. Kanais-nais ba para sa iyo ang pagbabagong ito? Bakit?

#### Sagutin Mo

1. Anong aspeto o katangian ang taglay ng mga tauhan sa bawat kaso? Ipaliwanag.
2. Ano ang nahinuha mo sa mga sinuri mong kaso? Magbigay ng halimbawa sa sarili mong karanasan.

## Gawain Blg. 2

Batay sa iyong mga sagot sa unang gawain, malinaw na iba't-iba ang salik na nakaiimpluwensya sa paglinang ng pagpapahalaga ng isang tao. Ang ilan sa mga ito'y nasa kahon sa ibaba.



Sagutin Mo:

1. Paano naiimpluwensyahan ng mga salik na ito ang paglinang ng pagpapahalaga ng isang tao? Ipaliwanag at magbigay ng halimbawa.

## IV. Ano Ang Iyong Natuklasan?

Ngayon, tunghayan mo naman ang pabilog na dayagram. Nahahati ito sa dalawang pangunahing salik na nakaiimpluwensya sa paglinang ng pagpapahalaga.

Anu-anong mga salita sa kahon sa pahina 4 ang dapat ilagay sa *panlabas na salik* at alin ang nararapat sa *panloob na salik*? I-drawing ang bilog sa ibaba sa iyong kuwaderno isulat ang angkop na salita sa loob at labas ng bilog.

MGA SALIK NA NAKAIIMPLUWENSYA SA PAGLINANG NG  
PAGPAPAHALAGA



1. Anong mahalagang konsepto ang maaari mong mabuo batay sa mga natapos mong gawain?
2. Paano nalilinig ang pagpapahalaga sa pamamagitan ng mga salik na ito?

## V. Pagpapatibay

### Paano Nalilinig ang Pagpapahalaga?

Ang pagpapahalaga ay mga natatanging pamantayang isinasabuhay ng isang tao. Instrumento ito tungo sa pagkamit ng kanyang kaganapan. Maaari rin itong tumukoy sa anumang bagay na pinahahalagahan at sinasabing kapuri-puri at hinahangad ng tao hindi lamang para sa kanyang sarili kundi para rin sa nakararami.

Ang paglinang mo ng pagpapahalaga ay magpapatingkad ng iyong pagkatao. Magsisilbi itong natatangi mong tatak. Hindi ba't may mga taong kilala sa kanilang angking kabaitan o kasipagan? Sa palagay mo ba ay isinilang na silang ganito?

Walang sinuman ang ipinanganak na may taglay na pagpapahalaga, ngunit lahat tayo'y isinilang na may potensyal o kakayahang gumawa ng mabuti. Upang malinang ang potensyal na ito, mahalagang maturuan ang tao mula pagkabata ng tamang batayan ng pagpapasya at pagkilos. Ito ang magiging gabay niya tungo sa pagpapaunlad niya ng sarili at ng makataong pakikipagkapwa.

May dalawang pangunahing salik na nakaiimpluensya sa paglinang ng pagpapahalaga: ito ay ang *panloob* at *panlabas* na salik. Ang *panloob na salik* ay tumutukoy sa mga bagay na ikaw mismo ang pinanggagalingan tulad ng konsensya, disiplinang pansarili at mapanagutang paggamit ng kalayaan. Dahil natalakay na sa unang yunit ng modyul ang tungkol sa konsensya, bibigyang pokus natin ngayon ang dalawang huling aytem.

Nakasalalay sa iyong paggamit ng kalayaan at disiplinang pansarili ang pag-unlad ng iyong mga pagpapahalaga. Kung gagawin mo lamang ang lahat ng iyong maibigan nang hindi pinag-iisipan kung ano ang maaaring idulot nito sa iyo at sa iyong kapwa, magiging pabagu-bago ang iyong batayan at walang mabuting gawi (habit) na malilinig. Halimbawa, paano mo mapauunlad ang pagiging laging nasa oras sa pagpasok sa paaralan kung hindi mo didisiplinahin ang iyong sarili sa maagang pagtulog? Paano mo malilinig ang maayos na paggamit ng oras kung di mo man lamang mapagpasyahan kung alin ang una mong gagawin?

Narito naman ang mga *panlabas na salik* sa paglinang ng pagpapahalaga:

1. *Pamilya*. Ito ang una, likas at may pinakamalalim na epekto sa tagapaghubog ng pagpapahalaga ng isang tao. Ang iyong pamilya ang kauna-unahang pangkat ng taong iyong nasilayan at kinalakihan. Dito mo unang natutuhan kung paano magmahal at paano mahal. Ang *self-image* o pagtingin sa iyong sarili ay unang nabuo sa loob ng pamilya.
2. *Mga kaibigan at kabarkada*. Bilang isang panlipunang nilalang, may mga pangangailangan kang matutugunan lamang sa pamamagitan ng



pakikihalubilo sa iba. Dahil sa pakikipagkaibigan, lumalaki ang saklaw ng mga taong iyong nakikilala. Nagiging masaya ka dahil may mga kaedad kang napagsasabihan ng iyong problema at mga karanasan sa buhay. Malaki ang impluwensya nila sa paghubog ng iyong pagpapahalaga: maaari silang makapagdulot ng kanais-nais o hindi kanais-nais na pagbabago sa iyo.

3. *Media.* Sa mabilis na pag-unlad ng teknolohiya, di maiiwasang marami kang nakikita at naririnig na maaaring makaimpluwensya sa iyong saloobin, pagkilos, at asal ngunit hindi lahat ng napapanood, nababasa o naririnig mo ay makatutulong sa pagpapaunlad ng iyong sarili.
4. *Paaralan.* Ito ang institusyong nangangalaga sa iyong intelektwal na pag-unlad. Sa tagal ng oras na iyong inilalagi sa paaralan, naibabahagi sa iyo ng guro, tuwiran man o hindi, ang mga kaalaman at pagpapahalaga niya. Malaki rin ang impluwensya ng iyong mga kaklase sa paglinang ng iyong pagpapahalaga.
5. *Simbahan.* Ang relihiyong iyong kinabibilangan ay may malaking impluwensya sa paniniwala, ikinikilos at sinasabi.
6. *Teknolohiya.* Maaari itong makatulong o makasira sa pag-unlad ng pagpapahalaga ng isang tao. Kung gagamitin ang teknolohiya kaagapay ang mga pagpapahalaga, maiiwasan ang maling paggamit at pag-abuso nito. Hindi masama ang mag-internet kung alam ng gumagamit na dapat niyang gawing gabay ang mga moral na batayan sa paggamit nito.

Malinaw na ba sa iyo ang mga panloob at panlabas na salik sa paglinang ng pagpapahalaga. Ngayon, basahin mong mabuti ang kuwento at sikaping iugnay ang mensahe ng awitin sa paksang -aralin.

### ***Ang Pangaral Ay Patnubay***

"Kaibigang Bunsong Pipit, bakit ka nalulungkot? May problema ka ba?" tanong ng dumating na Bunsong Maya.

"Iniisip ko kasi ang sinabi sa akin ng Nanay ko," tugon ni Bunsong Pipit. "Sabi ni Inay, mahina pa ang aking mga bagwis." Pag lumipad daw ako nang mataas, at nasalubong ko ang malakas na hangin o bagyo, mamamatay raw ako."

"Huwag kang maniwala sa nanay mo! Kalokohan 'yon! Siyempre ang gusto ng mga nanay ay nasa bahay ang kanilang mga anak, para hindi layas ng layas! Ako ma'y pinagsabihan din ng nanay ko ng ganoon, pero hindi ako naniwala sa kanya. Hindi ko siya sinunod, pag sinunod mo ang nanay mo, hindi ka magiging maligaya, dahil hindi ka makalilipad nang mataas. Nasa itaas ang sarap! Nasa itaas ang kaligayahan! Ang hirap naman sa mga nanay

natin, ang gusto nila'y sila lamang ang nagpapasarap! Ang gusto nila'y sila lamang ang magiging maligaya! Halika! Sumama ka sa akin, lilipad tayo nang mataas, sapagkat nasa kaitaasan ang tunay na kaligayahan! Halika!"

"Ayoko!" tanggi ni Bunsong Pipit. "Hindi ako makasasama sa iyo. Magagalit ang nanay ko. Hindi ko magagawang suwayin ang pangaral ng nanay ko."

"Ha, ha, ha! Ikaw ang bahala! Magmukmok ka riyang mag-isa! Panoorin mo na lamang ang gagawin kong paglipad nang mataas, para hanapin ang aking kaligayahan doon sa kalawakan at kaitaasan!" At si Bunsong Maya ay lumipad nang pagkataas-taas!

Walang kurap sa pagkakatingin si Bunsong Pipit. Sinundan niya ng tingin ang kanyang kaibigang si Bunsong Maya na lumipad sa kaitaasan. Nang walang anu-ano'y bumunghalit ang napakalakas na hangin, na sinundan ng malakas na ulan. Kitang-kita niya si Bunsong Maya na parang saranggolang nagsasalaikot na inihahampas ng hangin sa kalawakan. Tumulo ang luha ni Bunsong Pipit sa tindi ng pagkaawa sa biglang pagkamatay ng kaibigang si Bunsong Maya.

*Sa kuwentong ito ay kitang-kita ang nangyari sa anak na palalo at hindi sumusunod sa pangaral ng magulang. Sa katigasan ng ulo at sa kayabangan ay napapahamak, at kung minsan pa nga'y namamatay! Samantala, si Bunsong Pipit ay mabait, mababang loob, sumusunod sa mga sinasabi ng kanyang ina, kaya naman laging ligtas at hindi nalalagay sa panganib ang buhay.*

(Halaw mula sa: Inspirasyon sa Buhay Kristiyano  
ni Rev. Fr. Rodolfo C. Cruz)

## Sagutin Mo

1. Paano sinikap impluwensyahan ni Bunsong Maya si Bunsong Pipit? Nagtagumpay ba siya sa pagtatangka niyang ito? Bakit?
2. Ano, sa palagay, mo ang salik na nakaimpluwensya sa desisyon ni Bunsong Maya?
3. Bilang kabataan, may kahalintulad ka bang karanasan kung saan pinipilit kang maimpluwensyahan ng mga taong nakapaligid sa iyo? Ano ang naging gabay mo sa pagpapasya?
4. Paano mo iiugnay ang aral ng kuwento sa paksang- aralin?

## VI. Pagnilayan at Isabuhay Mo

1. Mahalaga bang maging maingat ka sa pagpili ng mga bagay na tatanggapin at paniniwalaan? Pangatwiranan.
2. Paano maaaring makaimpluwensya sa pag-unlad ng iyong pagkatao ang iba't ibang panlabas na salik sa paglinang ng pagpapahalaga?
3. Anu-ano ang mga tiyak na hakbang ang maaari mong gawin upang malinang ang mga pagpapahalagang makatutulong sa paghubog ng iyong pagkatao?

## VII. Gaano Ka Natuto?

- A. Pagmasdan mong mabuti ang puzzle sa ibaba. Hanapin ang mga salitang natalakay sa aralin at bigyang kahulugan ang mga ito.

P	A	G	P	A	P	A	H	A	L	A	G	A	T
A	Z	O	S	K	M	A	G	U	L	A	N	G	M
M	E	D	I	A	K	A	B	A	R	K	A	D	A
I	A	J	M	I	N	O	Q	P	K	R	S	T	G
L	B	N	B	B	P	A	A	R	A	L	A	N	U
Y	C	K	A	I	J	C	B	H	P	Y	V	U	L
A	D	L	H	G	K	D	E	I	W	Z	W	X	Z
E	G	M	A	A	L	F	G	S	A	R	I	L	I
P	H	I	N	N	M	K	A	L	A	Y	A	A	N

B. Suriing mabuti ang mga sitwasyon at sagutin ang mga tanong sa ibaba.

Napagkasunduan ng mga kaklase mo na huwag na lamang pumasok sa huling subject ninyo. Hindi naman daw kayo mapagagalitan kung buong klase kayong mawawala. Basta ang usapan ay wala ni isa mang magpapakita sa inyo.

Ano ang gagawin mo?

Mga Tanong:

1. Anong salik ang nakaimpluwensya sa iyong pagpapasya?
2. Sa palagay mo, makatutulong ba ito sa pagpapaunlad ng iyong sarili? Bakit?

C. Basahing mabuti ang bawat aytem at piliin ang titik ng wastong sagot

1. Si Annie ay isang tinedyer na nasa ikatlong taon sa haikul. Sa kabila ng mga makabagong damit na nauuso, nananatili pa rin siya sa pagsusuot ng mga damit na lagpas tuhod. Hindi siya nag-aalahas. Ito ang nakamulatan at pinaniniwalaan niyang nararapat na paraan ng pananamit. Ipinakikita sa sitwasyong ito ang taglay ni Annie na:
  - a. adhikain
  - b. gawi.
  - c. pagpapahalaga
  - d. saloobin
2. Ang pamilya ang pinakamalakas na impluwensya sa paghubog ng pagpapahalaga ng isang tao. Ito ay dahil
  - a. mas matagal siyang namamalagi sa loob ng tahanan.
  - b. nagagaya niya ang kilos at gawi na kanyang nakikita.
  - c. ito ang una niyang nakagisnan.
  - d. mas malakas ang lukso ng dugo.
3. Ang panloob na salik na nakaiimpluensya sa paglinang ng pagpapahalaga ang:
  - a. konsensya, disiplinang pansarili, at pamilya

- b. konsensya, disiplinang pansarili, at responsableng paggamit ng kalayaan
  - c. pamilya, kapaligiran, at media
  - d. pamilya, responsableng paggamit ng kalayaan, at media
4. Alin ang nais marating ng isang tao sa kanyang buhay?
- a. adhikain
  - b. ambisyon
  - c. layunin
  - d. pagpapahalaga
5. Ang mga kilos at paniniwala na paulit-ulit na isinasagawa at hindi ikinahihiyang isabuhay ay tinatawag na:
- a. adhikain
  - b. asal
  - c. saloobin
  - d. pagpapahalaga

## Mga Sanggunian

- Bacungan, Cleofe M. et al. 1996, *Values Education*. Quezon City: Katha Publishing Inc.
- Cruz, Rodolfo C. 1996. *Inspirasyon sa Buhay Kristiyano*
- Punsalan, Twila G. et al. 1999, *Buhay* Manila: Philippine Normal College.

## Susi sa Pagwawasto

### Handa Ka na Ba?

#### A.

1. magulang o pamilya
2. kalayaan
3. kapwa
4. sarili
5. paaralan
6. paibigan
7. simbahan
8. pagpapahalaga
9. konsensya
10. media

#### B.

1. T
2. M
3. T
4. T
5. M
6. M
7. T
8. T
9. T
10. T

## Gawain II

### *Panlabas na salik*

1. pamilya
2. media
3. simbahan
4. paaralan
5. barkada/ kaibigan

### *Panloob na salik*

1. konsensya
2. disiplinang pansarili
3. responsableng paggamit ng kalayaan

## Gaano Ka Natuto?

### **A. Kahit anong ayos ng pagkakasunod-sunod**

Magulang  
Konsensya  
Simbahan  
Pagpapahalaga  
Media

Kapwa  
Kaibigan  
Paaralan  
Pamilya  
Kalayaan

### Multiple Choice

1. C
2. B
3. B
4. A
5. D.