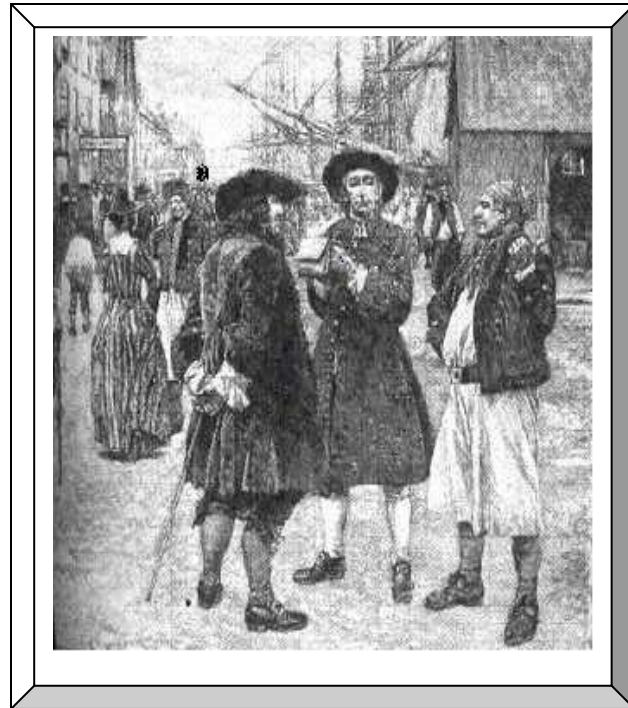


Project EASE

(Effective Alternative Secondary Education)

ARALING PANLIPUNAN III



MODYUL 10

BOURGEOISIE, MERKATILISMO AT MONARKIYANG NASYONAL



BUREAU OF SECONDARY EDUCATION
Department of Education
DepEd Complex, Meralco Avenue
Pasig City



MODYUL 10




BOURGEOISIE, MERKANTILISMO AT MONARKIYANG NASYONAL



Sa pagbagsak ng Panahong Piyudal, muling umigting ang kapangyarihan ng mga hari o monarkiya. Nabago ang nakagisnang pamumuhay sa aspetong pangkabuhayan, pang-pulitikal at pang-sosyokultural. Sa modyul na ito ay tatalakayin ang paglakas ng bourgeoisie o panggitnang uri ng lipunan. Bunga ng pagbabago sa aspetong pangkabuhayan isinilang ang sistemang merkantilismo at ang pagyaman ng mga mangangalakal na nagbigay-daan naman sa pagtatatag ng Monarkiyang Nasyonal. Bibigyang pansin sa modyul na ito ang mga paksang iyan.



May tatlong araling inihanda para sa inyo sa modyul na ito:

-  Aralin 1: Yaman at Impluwensiya ng Bourgeoisie
-  Aralin 2: Pagsilang at Epekto ng Merkantilismo
-  Aralin 4: Pagtatatag ng Monarkiyang Nasyonal



Pagkatapos mong mapag-aralan ang modyul, inaasahang magagawa mo ang mga sumusunod:

1. Masusuri ang mga pangyayari kung paano lumakas ang kapangyarihan ng mga bourgeoisie;
2. Maipaliliwang ang sistemang merkantilismo sa Europa at mga epekto nito;
3. Maiisa-isa ang mga salik sa pag-usbong ng monarkiyang nasyonal; at
4. Mapahahalagahan ang mga pagbabago sa Europa sa pag-usbong ng bourgeoisie, merkantilismo at monarkiyang nasyonal.

Handa ka na ba? Subukan mong sagutin ang mga sumusunod na tanong. Huwag kang mangamba sa pagsagot. May mga tulong sa pag-aaral na inihanda para sa iyo.



PANIMULANG PAGSUSULIT:

Panuto: Bilugan ang tamang sagot:

1. Bakit itinuring na mas abala ang naging kalakalan sa Silangang Europa kumpara sa kanlurang Europa?
 - A. Hindi maunlad ang Kanlurang Europa.
 - B. Kawalan ng transportasyon at sapat na produkto.
 - C. Marangyang pamumuhay sa Kanlurang Europa.
 - D. Digmaang Sibil.

2. Alin sa mga sumusunod ang hindi naging sentro ng kalakalan sa Europa?
 - A. Venice
 - B. Genoa
 - C. Florence
 - D. Paris

3. Ligang nabuo upang maprotektahan ang kalakalan sa Hilagang Europa:
 - A. *Hanseatic League*
 - B. *Merchant Guild*
 - C. *North Atlantic League*
 - D. *Baltic Guild*

4. Ang pinakaabalang sentro ng negosyo sa Hilagang Europa atat naging sentro sa paggawa ng lana:
 - A. Florence
 - B. Bruges
 - C. Helsinki
 - D. Amsterdam

5. Kinilala dahil sa mabuting uri ng telang lana sa Europa:
 - A. Antwerp
 - B. Lisbon
 - C. Venice
 - D. London

6. Kalakalang naganap sa pagitan ng mga mangangalakal na ginanap lamang sa loob ng isang taon.
 - A. *Trade fair*
 - B. *Trade post*
 - C. Palengke
 - D. Bangko

7. Isang bagong uri ng mga mamamayan na bumubuo ng panggitnang pangkat sa lipunan.
- A. Maharlika
 - B. Alipin
 - C. Bourgeoisie
 - D. Clergy
8. Alin sa mga sumusunod ang hindi kabilang sa katangian ng mga panggitnang pangkat?
- A. May-ari ng mga bangko
 - B. Mga negosyante
 - C. Mga susunod na hari o pinuno
 - D. Wala sa nabanggit
9. Itinuturing na pinakabalakid sa kalakalan noong kalagitnaang panahon:
- A. Kawalan ng salapi
 - B. Digmaang Sibil
 - C. Lindol, bagyo at kalamidad
 - D. Pang-aabuso ng Hari at ng Simbahan
10. Ang unang baryang ginto na ginamit bilang salaping internasyunal sa Europa:
- A. Ducat
 - B. Florin
 - C. Bruges
 - D. Peso
11. Alin sa mga sumusunod ang mabuting naidulot ng pag-unlad ng mga bayan at lungsod?
- A. Nakilala ang tao ayon sa kanyang kakayanan.
 - B. Umunlad ang panggitnang uri ng tao sa lipunan.
 - C. Naging makapangyarihan ang hari.
 - D. Nagsimula ang Korporasyon.

12. Samahang lumaganap sa Europa na binubuo ng mga mangangalakal:
- A. Craftsmen
 - B. Merchant's Guild
 - C. Hanseatic League
 - D. Bourgeoisie
13. Alin sa mga sumusunod ang mabuting naidulot ng Merchant's Guild?
- A. Naprotektahan ang pansariling interes ng mangangalakal.
 - B. Naipunyagi ang karapatan ng bawat isa mangangalakal.
 - C. Nagpatuloy sa pagbabayad ng buwis ang mga mangangalakal.
 - D. Napaunlad ang kanilang negosyo.
14. Tawag sa samahan ng mga manggagawang may kasanayan:
- A. Apprentice
 - B. Journeymen
 - C. Master Craftsmen
 - D. Craftsmen's Guild
15. Manggagawang naglakbay upang kumita ng arawan:
- A. Apprentices
 - B. Journeymen
 - C. Master Craftsmen
 - D. Craftsmen's Guild
16. Isang dahilan kung bakit naging masakap ang mga bayan sa kalagitnaang Panahon:
- A. Paglalagay ng mga pader.
 - B. Pagdami ng mga pamilihan.
 - C. Paglago ng dami ng mga manggagawa.
 - D. Wala sa nabanggit.
17. Isang suliranin sa mga bayan noong Panahong Midyibal:
- A. Pagkalumo sa alak
 - B. Prostitusyons
 - C. Nakawan
 - D. Lahat ng nabanggit
18. Alin sa mga sumusunod ang hindi naging bunga ng kalakalan sa Panahong Midyibal?

- A. Espesyalisasyon
- B. Bourgeois

- C. Salapi
- D. Wala sa nabanggit

19. Itinuring na sentro ng ruta ng pangangalakal sa Panahong Midyibal:

- A. Fertile Crescent
- B. Ilog Nile

- C. Ilog Mississippi
- D. Ilog Yellow

20. Alin sa mga sumusunod na daungan ang pinaka-abala noong Kalagitnaang Panahon?

- A. Daungan sa Tsina
- B. Daungan sa Ehipto

- C. Daungan sa Pransya
- D. Daungan sa Inglatera.

ARALIN 1

YAMAN AT IMPLUWENSIYA NG BOURGEOISIE



Sa kalagayang panlipunan ng Pilipinas, pinaniniwalaan na ang may pinakamaliit na bilang na porsyento ng populasyon ay ang mga mayayaman na siyang nagmamay-ari ng malaking lupain at kumpanya. Samantala, ang masa naman ang siyang halos bumubuo sa kabuuang populasyon na kadalasang unaasa sa mga programang inilunsad ng pamahalaan. Ngunit huwag nating kaligtaan na sa ating lipunan ay mayroong ding tinatawag na *middle class* o mga propesyunal sa iba't ibang larangan. Sa kasalukuyan ang mga *middle class* na ito ay kilala bilang mga propesyunal na guro, doktor, inhinyero, abugado at iba pa. sino naman kaya sa naging kasaysayan ang mga *middle class* o *bourgeoisie* sauropa? Sila ba ay propesyunal o mangangalakal? Masasagot sa modyul na ito ang katanungang iyan.



Matapos ang Araling ito, inaasahan na iyong:

1. Masusuri ang mga dahilan sa paglakas ng kapangyarihan ng mga bourgeoisie; at
2. Matatalakay ang ninanais na pagbabago ng mga bourgeoisie.



Gawain 1: Pag-isipan Mo!

Panuto: Ayusin ang mga letra upang mabuo ang pinahulaan mula sa gay na katanungan. Isulat ang kasagutan sa bakanteng linya.

L-A-L-A-N-G-G-A-M-A-K-A-N

Sagot: _____

- Sila ay nabibilang sa panggitnang uri o bourgeoisie.
- Sila ng may hawak ng mga negosyo.
- Nagnais sila na tumaas ang kanilang kalagayan sa lipunan kapantay ng mga maharlika at hindi ng mga manggagawa at nagbubukid.

Dahilan ng Paglakas ng Kapangyarihang Bourgeoisie

Kasabay ng pag-unlad ng mga bayan at lungsod sa Europa, lumaganap ang mga pagbabago sa gawaing pangkabuhayan. Karamihan ng mga mamamayan ay tumigil sa pagsasaka at sa halip ay nagpakadalubhasa sa paghahabi ng tela at paggawa ng sapatos, mga alahas, at mga kasangkapan sa bahay.

Nang dumami ang mga produktong likha ng mga manggagawa, dumami rin ang mga tagapamahagi nito. Ang kaganapang ito ang nagbunsod sa isang bagong uri ng mga mamamayan na bumuo ng panggitnang-uring pangkat sa lipunan na tinatawag na **bourgeoisie**. Naging makapangyarihan ang grupong ito ng mga mangangalakal at negosyante. Itinuring silang kapakipakinabang hindi lamang sa aspeto ng kabuhayan, kundi maging sa pangangailangan din ng mga hari. Ang mga bourgeoisie ay nagtustos ng mga pondong kakailanganin ng mga hari para sa isasagawang digmaan.

Pagbabagong Isinulong ng Bourgeoisie

Ang kapangyarihan ng bourgeoisie ay unti-unting yumabong nang binigyan sila ng hari ng posisyon sa pamahalaan bilang katumbas na kanilang boto at representasyon sa konseho dahil sa kanilang pagpapautang at pagtulong sa pag-unlad ng kaharian.

Bagamat nabigyan sila ng ganitong prebilehiyo sa konseho ay hindi pa rin ito sapat upang kalimutan ng bourgeoisie ang kanilang pangarap at pagnanais na maalís sa ikatlong estado na kinabibilangan ng mga ordinaryong mga mamamayan at

magbubukid. Ipinilit ng mga bourgeoisie na mapabilang sa ikalawang estado na kinabibilangan ng mga mayayaman at mga maharlika o *noble*. Sa ganitong kalagayan ay ninais ng mga bourgeoisie na mabago ang kanilang estadong kinabibilangan sapagkat nakikita nila ang kanilang kahalagahan sa pag-unlad at paglago ng lipunan. Ang mga tinatamang kapangyarihan ng mga bourgeoisie ay nagkaroon ng limitasyon. Bagamat mayroong silang kayamanan at edukasyon, tunutulan ng mga maharlika na mapasama sila sa pangalawang uri. Sibalit sa paghadlang ng mga maharlika upang mapabilang sila sa unag uri, binigyang pansin ng bourgeoisie ang kaisipang pagkakapantay-pantay at kalayaan na taliwas sa kaisipang awtokratiko ng mga maharlika.



Gawain 2: Pagpapalalim ng Kaalaman

Suriin mo ang larawang nagpapakita ng halimbawa ng mga taong kabilang sa bourgeoisie. Sagutin mo ang mga tanong sa ibaba pagkatapos mong pag-aralan ang larawan.



1. Ang larawan bang ipinakikita ay masasabing makatotohanan o tipikal na anyo sa Panahong Midyibal?
2. Anong katangian ang tinataglay ng mga mangangalakal sa larawang ipinapakita?
3. Paano ipinapakita sa larawan ang espesyalisasyon sa paggawa? (Ang esepesyalisasyon ay tumutukoy sa kakayahan ng isang manggagawa o mangangalakal na lumukha ng produkto, base sa kanyang gawain.)



Tandaan Mo!

- Ang **bourgeoisie** ay ang panggitnang uri ng lipunan na binuo ng mga mangangalakal, may-ari ng mga bangko, abugado, doktor, manunulat at iba pang propesyunal.
- Noong ika-18 na siglo, lumaki ang impluwensiya ng mga bourgeoisie sa publiko sa ginamit nila ang kanilang sa kanilang propesyon upang makagawa ng mga reporma sa pamahalaan at mapalaganap ang pagkakapantay-paatay sa Europa.
- Hinadlangan man ng mga maharlika ang mga adhikain ng bourgeoisie, naging mahalagang pangkat din ng lipunan, bilang panggitnang-uri, ang bourgeoisie. Napasimulan nila ang layunin tungo sa pagkakapantay-pantay ng tao sa lipunan.



Gawain 3: Paglalapat

May pagkakaiba ba o pagkakatulad ang kalakalan noong Panahong Midyibal sa kasalukuyang kalakalan mula sa ibang bayan o palengke? Punan mo ang tsart ng iyong sagot.

PALENGKE		
PANAHAON	PAGKAKATULAD	PAGKAKAIBA
1. Midyibal		
2. Kasalukuyan		

ARALIN 2

PAGSILANG AT EPEKTO NG MERKANTILISMO



Sa mga nakaraang modyul, nailarawan na ang ekonomiya sa lipunang piyudal ay nakasentro sa lupa. Sa paglakas ng panggitanang uri o bourgeoisie kasabay na napalitan ng panibagong anyo ang sistemang pang-ekonomiya na kung saan ang mga ginto at pilak ang naging batayan ng pagpasok ng makabagong panahon. Tatalakayin sa modyul na ito ang mga kaganapang iyan.



Matapos ang araling ito, inaasahan na iyong:

1. Matutukoy ang mga dahilan sa pagsilang ng sistemang merkantilismo; at
2. Maipaliliwang ang epekto ng sistemang merkantilismo sa Europa.



Gawain 1: Pag-isipan Mo!

Pansinin ang larawan. Ganyan ang anyo ng malalaking bara (*bar*) ng ginto



Isipin mo na ikaw ay nagmamay-ari ng maraming ginto iyan. Ano ang naramdaman mo? Ano sa palagay mo ang kahalagahan ng pagmamay-ari mo ng maraming ginto? itala ang mga kapakinabangang maidudulot ng pagkakaroon ng isang tao ng maraming ginto.

1. _____

2. _____

3. _____

4. _____

5. _____

Pagsisimula Ng Merkantilismo

Dahilan sa pag-unlad ng mga bayan at lungsod, sistemang piyudalismo sa Europa. Ang dating mga lupaing pansakahan ay hindi na gaanong mainam pagtamnan kayat ang mga lupaing ito ay pinagtayuan ng mga industriya at plantasyon. Nagdulot ito ng mabilis na pagbabago sa anyo ng ekonomiya sa Europa. Ganoon pa man ay ninais ng mga mangangalakal mula sa iba't ibang panig ng Europa ang makipagkalalakalan at pag-ibayuhin ang ekonomiya ng bawat estado. Sa panahong ito ay lumaganap sa kabuuan ng Europa ang paggamit ng salapi bilang batayan ng pagbili ng mga produkto tulad ng pagkain, damit, sandata, kagamitang hilaw, palamuti, handicraft at maging ang mga sangkap sa pagkain na unang natuklasan ng mga taga-Europa noong panahon ng krusada. Ang mga krusador ay nakatikim ng iba't ibang klase ng sangkap na noon ay hindi madaling nabibili sa Europa. Ang mga mangangalakal sa Venice at Genoa lamang ang may magandang ugnayan sa sultan ng Ehipto, kayat sila lamang ang nagkaroon ng kakayahan upang maipadala ang mga sangkap sa Mediterranean at ipagbili ito sa Europa sa mataas na halaga.

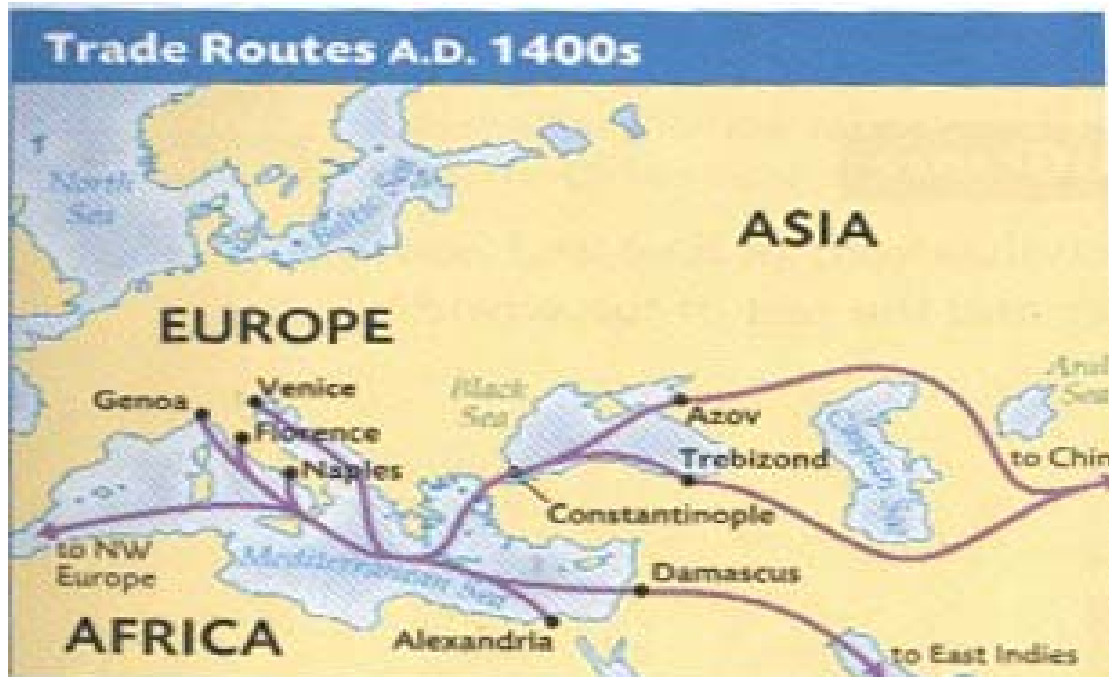
Dahil hindi makapasok sa kalakalan ng pampalasa ang mga Portuges at Kastila, minarapat nilang humanap ng ibang ruta na kung saan may bansang maaaring pagkunan ng mga sangkap. Nagkaroon ng kasunduan sa pagitan ng mga mamumuhunan at pamahalaan kung saan ang mga mamumuhunan ay magpapaunlak ng pera samantalang ang pamahalaan ay magbibigay ng mga barko, tao at sandatahang lakas upang maprotektahan ang mga manlalakbay. Ang ganitong kaayusan ay tinawag na sistemang **merkantilismo**. Pangunahing layunin ng pamahalaan sa mga estado sa Europa ang magkamal ng maraming ginto at pilak para sa kaban ng bayan. Ang kayamanan ng isang bansa ay nakabatay sa laki ng reserbang bullion o dami ng ginto at pilak. Ang layuning ito ay nakamit sa pamamagitan ng kalakalan ng sangkap.

Epekto ng Merkantilismo

Dumating ang panahon na kung saan ang mga bansang sumunod sa sistemang merkantilismo ay higit na maraming iniluwas na produkto na galing sa kanilang mga industriya kaysa sa mga inangat na produkto mula sa kanilang mga kolonya. Sa ganitong kalagayan lalong umunlad at naging makapangyarihan ang mga estado sa Europa. Ang mga kolonya ay nagkaroon ng pananaw na ang mga produktong galing sa Europa ay higit na mataas ang kalidad at binibili kahit mahal. Samantala, ang mga produkto ng mga kolonya ay nabibili sa murang halaga sapagkat kalimitan ay hilaw na materyales. Dito sa panahon ng merkantelismo nagsimulang maging mayayaman at makapangyarihan ang mga bansa sa Europa.



Gawain 2: Pagpapalalim ng Kaalaman



SENTRO AT RUTA NG PANGANGALAKAL

Tatlong ruta ang ginagamit na daanang pangkalakalan noong panahon ng merkantelismo. Nasa pagitan ng silangang Dagat Mediterranean ang tatlong ruta. Dumadaan sa Dagat na Pula ang isang ruta. Ibinababa ang mga kalakal na karga ng bapor na mula sa India sa malapit sa Dagat na Pula. Mula dito ay dinadala ang mga kalakal sa Nile at sa Alexandria at doon ipinagpapalit ang mga ito. Isang ruta naman ang Golpo ng Persian, patawid sa Tigris Euphrates at patungo sa Damascus at Antioch pahilaga sa Dagat Itim. Pinakamahirap ang ikatlong ruta dahil sa lupa ito nagdadaan. Nagsimula sa Tsina at Hilagang India, tumatawid ang *caravan* sa Dagat Caspian at Dagat Itim. Mula rito dinadala ang mga produkto sa Rusya o sa Kanlurang Europa patungo sa Constantinople.

Sagutin ang mga tanong:

1. Paano naging hamon sa mga bourgeoisie ang pagtuklas ng panibagong ruta?
2. Bakit noong panahong iyon, mahirap tahakin ang rutang kalupaan?

Isulat mo sa iyong kuwaderno ang mga sagot sa tanong sa itaas.



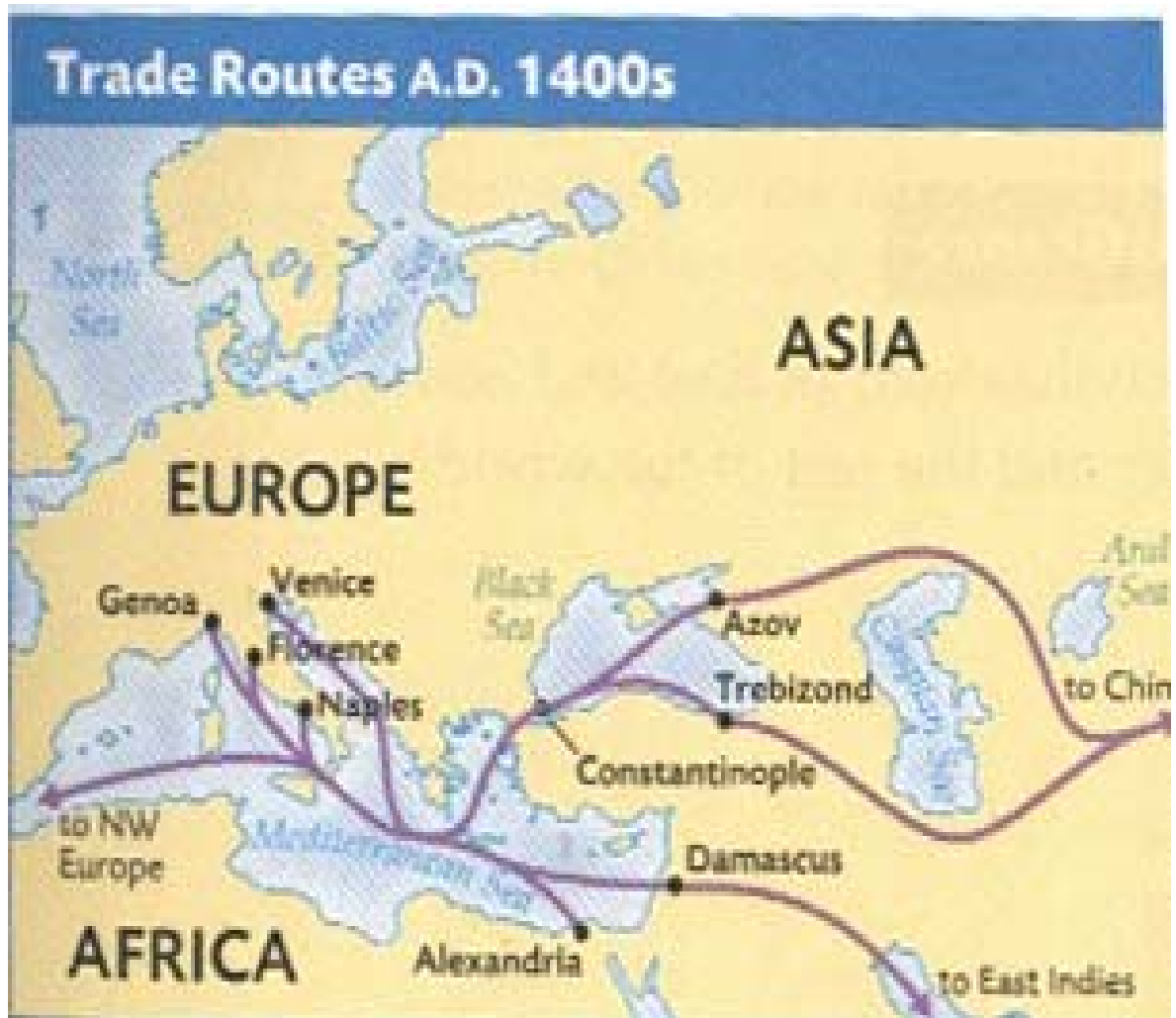
Tandaan Mo!

- Ang mga Europeo ay may malalaking paniniwala na ang ginto at pilak ay makakatulong para sa kanilang adhikain maging makapangyarihan at maunlad.
- Ang merkantilismo ay isang sistemang pang-ekonomiya na lumaganap sa Europa na naghahangad ng pagkakaroon ng maraming ginto at pilak bilang tanda ng kayamanan at kapangyarihan ng bansa.
- Ang pera o salapi ay higit na naging mahalaga bilang pinagkukunan ng kapangyarihan sa panahong iyon kaysa sa lupa.
- Ang mga bansang sumunod sa sistemang merkantilismo ay higit na marami ang iniluwas na produkto kaysa sa inangkat na produkto mula sa mga kolonya ng bansa.



Gawain 3: Paglalapat

Kung noong panahon ng merkantelismo, ikaw ay isang mangangalakal, mananatili ka ba sa kinagisnang ruta o maghahanap ng ibang rutang tatahakin? Ilarawan ang iyong ruta sa mapang matatagpuan sa ibaba. Ipaliwanag mo rin ang iyong dahilan.



ARALIN 3
MONARKIYANG NASYONAL



Dumating ang panahon na isa-isang nasupil ng mga hari ang humihinang lakas ng mga panginoong piyudal. Ang paggamit ng sobrang kapangyarihan ng mga panginoong piyudal ang nagtulak sa mga mamamayan upang ibaling ang kanilang katapatan at serbisyo sa hari at kilalanin ito bilang pangkalahatang pinuno.



Matapos ang araling ito, inaasahan na iyong:

- a. Maisa-isa ang mga salik sa pagtatatag ng monarkiyang nasyonal; at
- b. Mapahahalagahan ang pagbabagong dulot ng pagtatatag ng monarkiyang nasyunal.



Gawain 1: Pag-isipan Mo!

Nais mo na bang maging isang hari o reyna? Ano ang gagawin mo bilang isang hari o reyna? Pag-isipan mo kung papaano ka mamamahala sa iyong nasasakuapan.

Mga Dahilan ng Pagyabong ng Monarkiya

Sa huling bahagi ng Kalagitnaang Panahon, unti-unting lumakas ang kapangyarihan ng mga hari. Samantala, ang mga panginoong may-lupa at ang mga maharlika ay nawalan ng kapangyarihan.

Ang mga sumusunod ay mga salik o dahilan sa paglakas ng monarkiyang nasyonal at paghina ng panginoong may-lupa.

Una, ang krusada. Maraming mga panginoon ng may-lupa ang nahalina na sumama sa krusada. Nang hindi na nakabalik ang mga ito sa kanilang mga estado, humina at nabawasan nang malaki ang kanilang bilang sa Europa.

Ikalawa, dahil sa malawakang paggamit ng salapi at paggamit ng buwis na ibinabayad ng mga mamamayan ay nakapagtatag ng sundalong hukbo ang mga tagapamahala ng mga bayan at lungsod. Sa ganitong kalagayan ay hindi na sila umaasa sa mga panginoong may-lupa sa pagtatanggol ng kaharian.

Ikatlo, nagkaroon ng pagkakataon ang mga mangangalakal at mga alipin na bumili ng ng kalayaan ng kanilang bayan at sarili mula sa mga panginoong may-lupa. Bukod dito, nais ng mga mangangalakal at ng mga alipin na mapasailalim at mapamunuan ng isang hari kaysa sa isang panginoong may-lupa sapagkat binigyan sila nito ng hari ng proteksiyon, sistemang batas, at pananalapi.

Ikaapat, ang pagkakaroon ng isang wika ng isang lugar. Ang mga mamamayan na may magkakatulad na wika ay nagkaroon ng higit na pagkakaisa at naging matapat sa kanilang estado at sa hari nito.



Gawain 2: Pagpapalalim ng Kaalaman

Bawat indibidwal ay naghangad ng kapangyarihan sa huling yugto ng Panahong Midyibal. May tatlong pangkat o grupo ang naghangad na magtamasa ng kapangyarihan. Ang hari, ang mga maharlikha, at ang simbahan. Ngunit ang kapangyarihang ito ay matatamasa lamang sa pamamagitan ng pagsuporta ng nakararaming pangkat ng tao, o ang masa. Sinasabing ang hari at ang simbahan ang nagtamasa ng kapangyarihang ito sapagkat ang pangangailangan ng masa o

ordinaryong mamamayan gaya ng pagkakaroon ng kaligtasan o seguridad at kalayaan ay kanilang natugunan.

Sa iyong nabasa sa itaas, sino sa palagay mo sa dalawang pangkat na ito ang nararapat na nagtamasa ng higit na kapangyarihan, ang hari o ang simbahan? Ipaliwanag o ang iyong kuru-kuro.



Tandaan Mo!

- Sa pagkawala ng kapangyarihan ng mga panginoong maylupa, ang hari ang nagsilbing pinuno at nagpatingkad sa pagtatatag ng monarkiyang nasyonal.
- Ang wika ang nagsilbing ugnayan ng mga mamamayan upang mapanatili ang suporta sa kanilang nahirang na hari.
- Malaki ang ginampanan ng salapi sa pag-unlad ng monarkiyang nasyonal sapagkat ang mga mamamayan ay nagkaroon ng pagkakataon na bilhin ang kanilang kalayaan mula sa kanilang panginoong maylupa.
- Sa pagtatatag ng monarkiyang nasyonal nabago ang pamumuhay ng mga kanluranin sa gawaing pang-ekonomiya sapagkat ang kabuhayan ay hindi lamang nakatuon sa lupa kundi higit na naging malawak at aktibo na kinabibilangan ng iba't ibang pangkat sa lipunan.



Gawain 3: Paglalapat

Kung ikaw ay isang karaniwang mamamayan na nabuhay panahon ng monatkuya, paano mo suportahan ang hari na nagbigay sa mamamayan ng proteksyon at kalayaan? Magbigay ng tatlong paraan at ipaliwanag kung bakit mo gagawin ang bawat isa.

1. _____

2. _____

3. _____



MGA DAPAT TANDAAN SA MODYUL NA ITO

Ngayong natapos mo na ang mga aralin sa modyul na ito, ano ang mahahalagang kaalaman na dapat mong tandaan?

- ◆ Ang mga mangangalakal sa gawing Mediterranean ay patuloy na nakipagkalakalan sa mga taga-silangan. Nagkaroon ng dalawang ruta o daan ng kalakalan patungong silangan.
- ◆ Ang pinakamadaling paglalakbay ay mula sa Tsina patungong Golpo ng Persiya na humahantong sa Ilog Tigris sa Mesopotamia. Ang isa pang ruta ay ang rutang karaban patungong Constantinople.
- ◆ Ang paglalakbay-dagat ay inaabot ng dalawang taon at lalong higit na matagal ang paglalakbay sa karaban.
- ◆ Sa simula, ang mga bayan-bayanan ay kontrolado ng mga mamamayang panginoon o panginoong piyudal. Itinuring na pagmamay-ari ng panginoong may-lupa ang mga mamamayan pati na ang mga mangangalakal at manggagawa. Nang lumaon ang mga ito ay humingi na ng kalayaan at mga karapatan.
- ◆ Ang mga kaharian ay kadalasang naitatayo sa isang lugar na angkop para maging tirahan ng maraming tao at magkaroon ng pakikipamuhay at interaksyon. Maaaring isang lugar na may tulay upang matawid ang isang ilog at daanan ng kalakalan. Maaari rin namang sa tabi ng dagat kung saan may daungan ng mga sasakyang-dagat na pangkalakal. Kadalasan, ang pamayanan ay nabubuo sa tabi ng palasyo o kastilyo upang karakara silang mabigyan ng proteksiyon ng hari.
- ◆ Maraming salik ang itinuturing na dahilan kung bakit nawala ang kapangyarihan ng panginoong may-lupa at nalipat ito sa mga hari. Kabilang sa mga dahilang ito ay ang paggamit ng salapi upang mabili ang kalayaan, ang epektong idinulot ng krusada, at ang pagkakaroon ng isang wika na nakatulong upang mapalapit sa isa't isa ang mga mamamayan at magtiwala sa kanilang hari.



PANGHULING PAGSUSULIT:

I. Panuto: Bilugan ang titik ng tamang sagot.

1. Ang mga sumusunod ay ginampanan ng mga bayan at lungsod maliban sa isa?
 - A. Nagsilbing sentro ng mga kaharian at naging mahalaga ang papel nito sa kaunlaran ng lipunan.
 - B. Naging tagpuan ng mga pisante na tumakas sa kanilang amo sa bukid.
 - C. Naging lunduyan ng mga naghaharing uri.
 - D. Lahat ng nabanggit.

2. Naging bagsakan ng mga iba't ibang produkto tulad ng seda, mga balat ng hayop, kahoy at amber sa Panahong Midyibal:
 - A. Baybabaying Dagat
 - B. Lambak at Ilog
 - C. Kapatagan
 - D. Lahat ng nabanggit

3. Ang mga bata sa gulang na 7 lamang ay pumapasok na bilang
 - A. *Apprentice*
 - B. *Journeyman*
 - C. *MasterCraftsman*
 - D. *Merchant Guilder*

4. Ang ligang Hanseatic ay binuo ng ___ lungsod mula sa Rusya hanggang Britanya
 - A. 70
 - B. 57
 - C. 47
 - D. 27

5. Ang isang ___ ay haharap sa grupo ng mga maestro na siyang huhusga sa kanyang kakyahan.
 - A. *Apprentice*
 - B. *Journeyman*
 - C. *Master Craftsman*
 - D. *Merchant Guilder*

6. Pangyayaring nagbigay-daan sa pag-unlad ng mga bayan at lungsod:
 - A. Krusada
 - B. Digmaang sibil
 - C. Sistemang piyudalismo
 - D. Pagbagsak ng monarkiya

7. Isang sitwasyon na kung saan nagkaroon ang mga mamumuhunan at pamahalaan ng isang kasunduan na magpapautang ng pera ang mga mamumuhunan samantalang ang pamahalaan ay magbibigay ng mga barko, tao at sandatahang lakas upang maprotektahan ang manlalakbay sa pakikipagkalakalan sa Silangan:
- A. Merkantilismo
 - B. Kolonyalismo
 - C. Imperyalismo
 - D. Kapitalismo
8. Sa sistemang Merkantilismo, nakabatay ang kapangyarihan at kayamanan ng bansa sa:
- A. Sandatahang lakas
 - B. Ginto at Pilak
 - C. Malawak na Lupain
 - D. Lahat ng nabanggit
9. Monarkiyang tumulong sa ekspedisyon ni Columbus sa Bagong Daigdig:
- A. Portugal
 - B. Italya
 - C. Espanya
 - D. Pransya
10. Alin sa mga sumusunod ang hindi nagbigay-daan sa pag-unlad ng monarkiyang nasyonal?
- A. Pagkakataon ng mga mangangalakal na bumili ng kalayaan sa kanilang Panginoong Maylupa.
 - B. Paggamit ng baril bilang sandatang pang-depensa.
 - C. Pagkakaroon ng isang wika.
 - D. Lahat ng nabanggit.
11. Ang mga bansang kanluraning sumunod sa sistemang merkantilismo:
- A. Maraming nailuwas kaysa inangkat na kalakal.
 - B. Maraming inangkat kaysa nailuwas na kalakal.
 - C. Maraming inangkat kaysa iniluwas.
 - D. Lahat ng nabanggit.

12. Saang kipot nakipagpalitan ng mga kalakal ang mga Tsino sa mga manganglakal mula sa India na may dalang rekado?
- A. Malacca
 - B. Malaya
 - C. Adriatic
 - D. Lahat ng nabanggit
13. Ano ang naging Sentro ng mga bayan sa Panahong Midyibal?
- A. Manor
 - B. Taniman
 - C. Pamilihan
 - D. Kaharian
14. Ano ang karaniwang ayos ng tindahan sa mga bayan at lungsod sa Panahon ng Midyibal?
- A. Ang tindahan ay nasa silong ng bahay ng manggagawa.
 - B. Ang tindahan ay nasa paligid ng kalsada.
 - C. Bukas ang tindahan sa loob ng buong araw.
 - D. Wala sa nabanggit.
15. Itinaguyod ng mga bayan ang mga sining ng pagpipinta, iskultura at arkitektura, Sumulpot ang mga uri ng arkitektura maliban sa:
- A. Byzantine
 - B. Romanesque
 - C. Gothic
 - D. Saracenic
16. Sa pag-unlad ng bayan at lungsod, napabantog ang mga pamantasang midyibal maliban sa:
- A. Pamantasan ng Paris.
 - B. Pamantasan ng Salem sa Italya.
 - C. Pamantasan ng Bologna sa Italya.
 - D. Pamantasan ng London sa Ingglaterra.
17. Ano ang pinaniniwalaang bilang ng mga mamamayang bumubuo sa Bayang Midyibal?

- A. 2,000 – 5,000
- B. 5,000 – 10,000
- C. 10,000 – 15,000
- D. 15,000 – 20,000

18. Maraming paglilingkod na ibinibigay ang mga *guild* sa mga kasapi nito. Ilan sa mga sumusunod ang hindi kabilang dito:
- A. pagtatakda ng pamantayan ng mga produkto.
 - B. Pagbibigay ng proteksyon ng samahan sa mga kasapi nito laban sa mga taga-labas.
 - C. Kontrolado ng mga samahan ang kompetisyon.
 - D. Wala sa nabanggit.
19. Ang pag-unlad ng mga bayan at lungsod ay nagbigay-daan sa isang bagong pilosopiya na tinawag na
- A. Scholasticism
 - B. Sarasenic
 - C. Democracy
 - D. Militaristic



GABAY SA PAGWAWASTO:

PAUNANG PAGESUSULIT

- | | |
|-------|-------|
| 1. A | 11. C |
| 2. A | 12. B |
| 3. B | 13. A |
| 4. D | 14. B |
| 5. A | 15. B |
| 6. B | 16. D |
| 7. A | 17. A |
| 8. A | 18. A |
| 9. C | 19. D |
| 10. C | 20. D |

PANGHULING PAGESUSULIT

- | | |
|-------|-------|
| 1. D | 11. D |
| 2. A | 12. A |
| 3. A | 13. A |
| 4. A | 14. C |
| 5. B | 15. A |
| 6. B | 16. D |
| 7. A | 17. D |
| 8. B | 18. B |
| 9. C | 19. D |
| 10. C | |